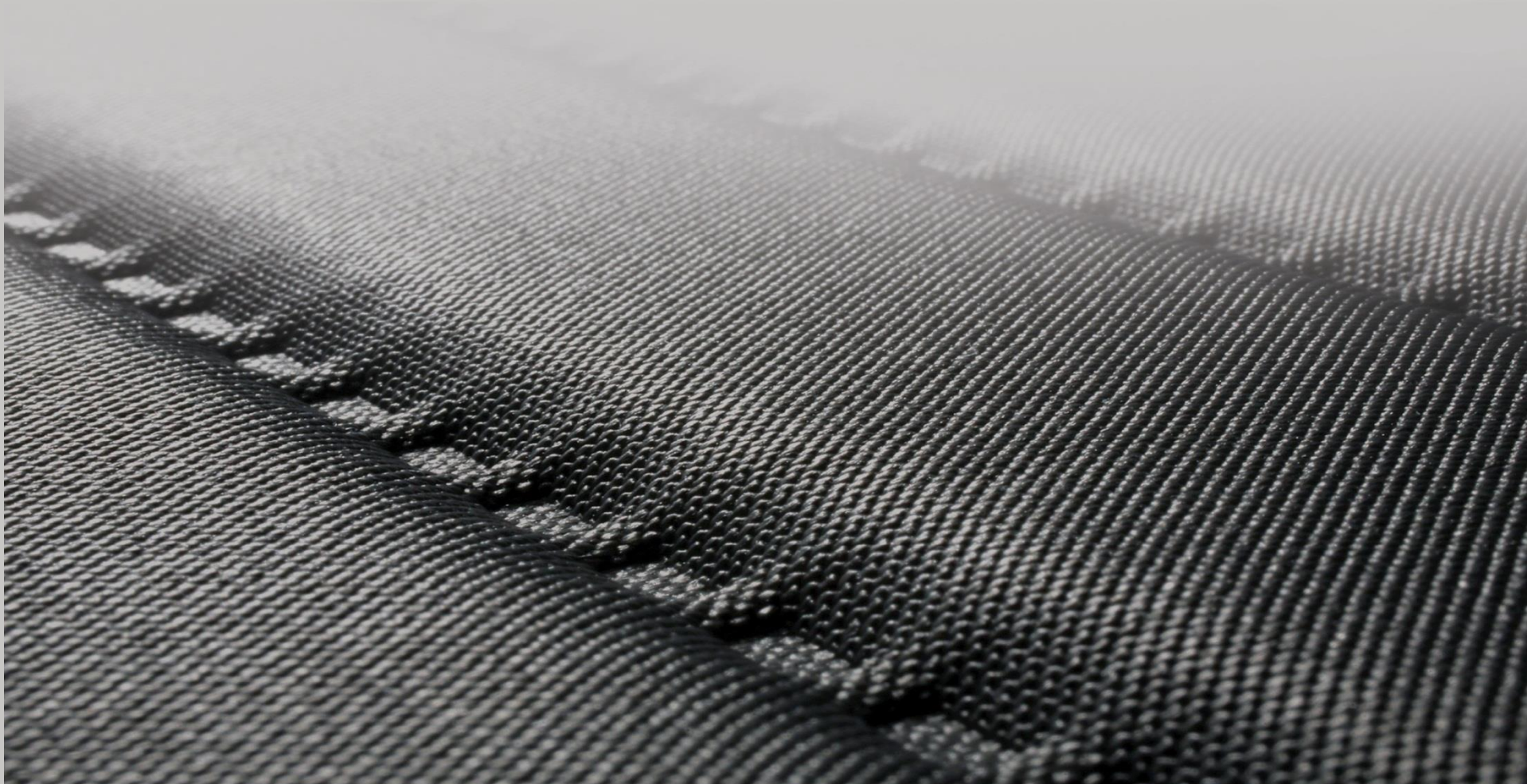


## COLOR & TRIM VOLKSWAGEN BRASIL

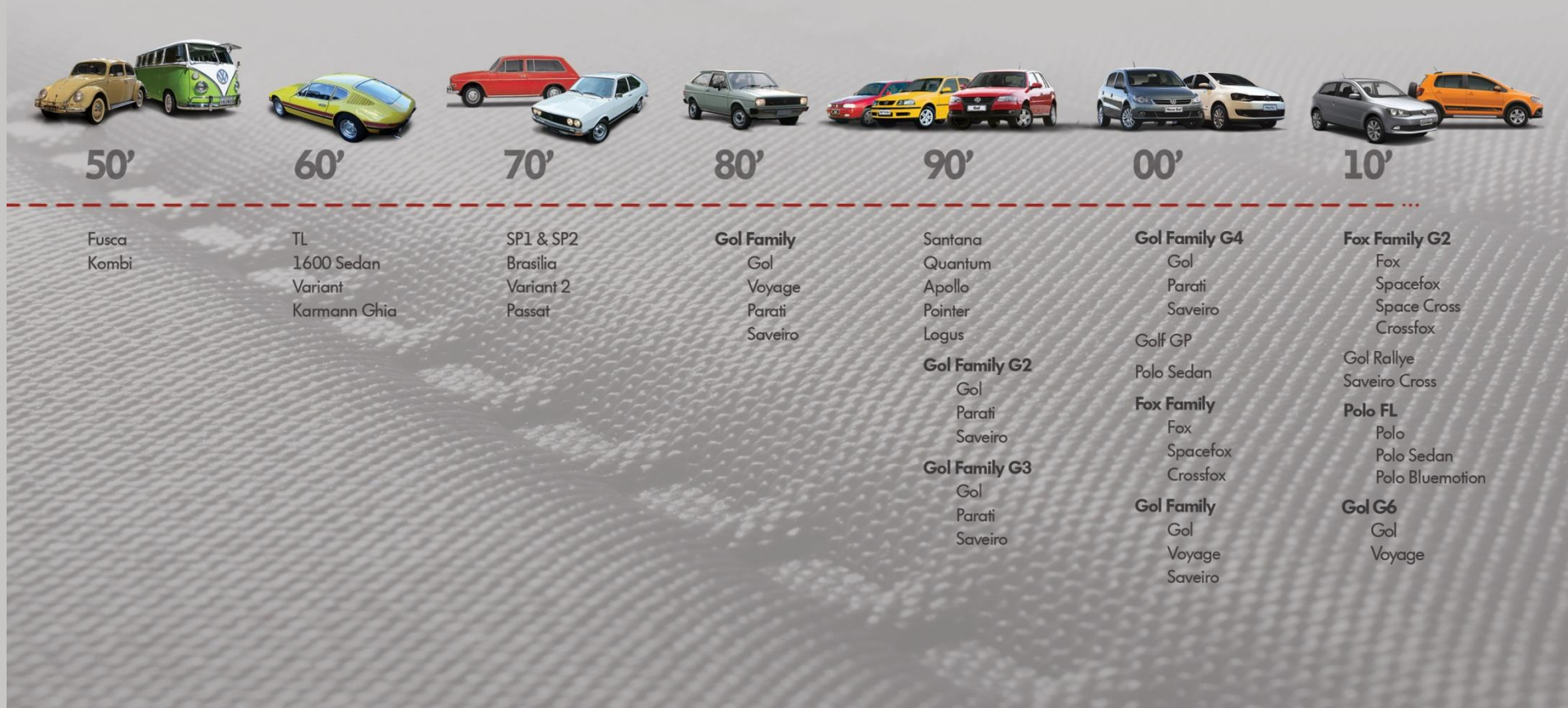
---

HISTÓRIA



# COLOR & TRIM VOLKSWAGEN BRASIL

## HISTÓRIA



# COLOR & TRIM VOLKSWAGEN BRASIL

## HISTÓRIA



### THE BIRTH OF VWB

Os materiais vinham de fora para serem montados no Brasil.

O fusca recebia um tecido grosso e resistente, rústico, semelhante à uma lona. Em seguida recebe a opção de vinil.

A Kombi, por ser um veículo direcionado ao trabalho, apresentava acabamento exclusivamente em vinil. Em sua versão luxo, recebia dois tons de cinza.



Kombi - Acabamento em vinil; 2 cores na versão 'Luxo'



Fusca - Acabamento em tons de cinza



Principais cores da década:  
Preto sólido e bege (areia)

O bege foi uma opção muito bem aceita

### MODA

No final dessa década o padrão de beleza é marcado pelo corpo esguinho, baseado na modelo inglesa Twiggy e na atriz Raquel Welch.

Muito diferente do corpo dos anos 1940 marcado pelas curvaturas corporais das atrizes Marilyn Monroe e Ava Gardner



### CLASSIC SOBER BASIC



# COLOR & TRIM VOLKSWAGEN BRASIL

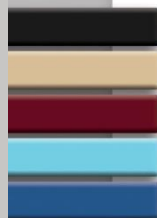
## HISTÓRIA



TL - acabamento interno



Fusca - Bancos 64/66' e 67/68'  
Novo banco opcional vermelho



### Principais cores da década:

Começa a ser ampliado o leque de possibilidades ao consumidor, com os azuis, o famoso bordô, muito bem aceito na época entre outros..



Os alegres azuis pasteis ganham o gosto dos clientes

## THE NEW BOSSA NOVA

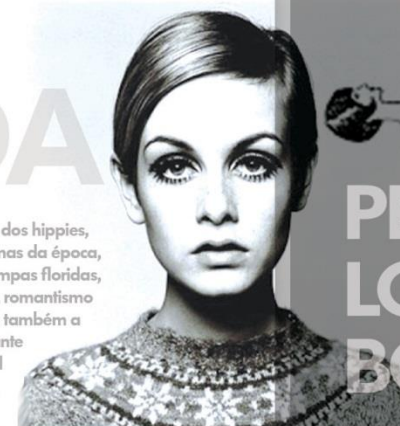
Os materiais começam a ser nacionalizados.

O fusca recebe o banco 'Pijaminha' com mistura de tecido e vinil.

A variação entre os acabamentos dos novos carros produzidos pela VWB é muito reduzida. Os modelos TL, Variant e 1600, apresentavam acabamentos iguais.

## MODA

A época dos hippies, transmitia a paz e amor, lemas da época, por cores alegres e estampas floridas, demonstrando sensibilidade, romantismo descontração e bom humor, como também a liberdade de expressão perante o regime ditatorial em países como o Brasil, Chile e França.



# 60'

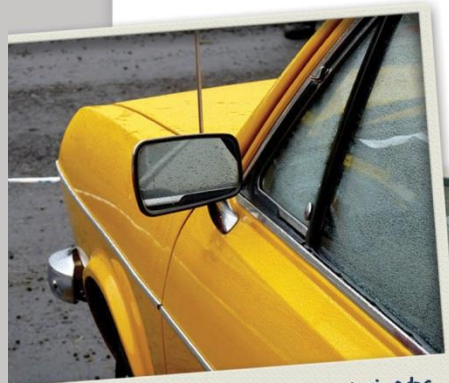


## PEACE LOVE N' BOSSA



# COLOR & TRIM VOLKSWAGEN BRASIL

## HISTÓRIA



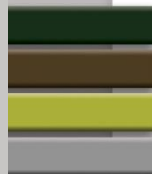
passat - Amarelo intenso, derivados dos tons pastéis



vinis impressos do Passat



1600: interior com revestimentos claros



**Cores da década:**  
São introduzidas novas cores irreverentes e chamativas, juntamente com os pastéis, chegam os marrons, verdes, o início dos metálicos



Interior Passat 75'

## SOCCER NATION

Os modelos apresentam basicamente variações de bancos em vinil.

Começam a surgir opções e novas combinações de temas, com bancos e possibilidades comuns aos modelos.

O fusca ganha versão de bancos em tecido.

## MODA

Jeans e calças militares usadas com enormes bocas de sino, tachinhas, bordados e muitos brilhos.  
Roupas artesanais, materiais naturais e tinturas caseiras.



## 70'



HIPPY  
FREEDOM



# COLOR & TRIM VOLKSWAGEN BRASIL

## HISTÓRIA



BANCO RECARO flocado – Frenesi da década de 80



Detalhes de acabamento interno Voyage SL



O bege foi uma opção muito bem aceita



Principais cores da década:  
Metálicos, bordô,  
azuis, vermelhos,  
branco e outros

## THE NEW DEMOCRACY

O conforto começa a ser peça chave na escolha do consumidor.

O uso dos fios flocados começa a fazer parte desse novo ambiente aconchegante automotivo.

As séries especiais e variações entre versões começam a se multiplicar gerando diversas opções de combinações e acabamentos GT, GTS, GTI, GL, GLS etc.

## MODA

Os primeiros anos da Década de 1980 são responsáveis por eliminar qualquer vestígio da chamada moda cafona da Década de 1970.

A década é marcada por looks rebeldes e futuristas com cores, materiais e aplicações intensas



# 80'

## REBEL FUTURISTIC

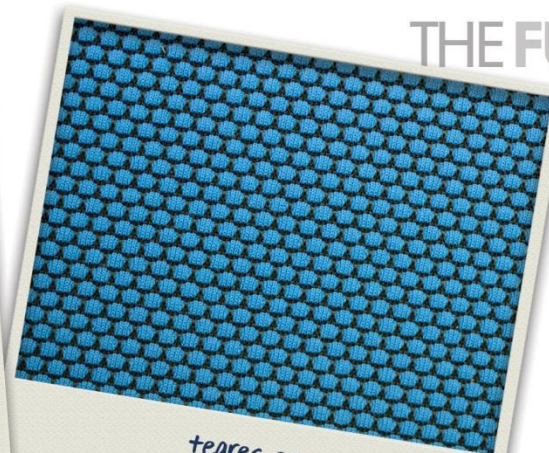


# COLOR & TRIM VOLKSWAGEN BRASIL

## HISTÓRIA



Bancos fiocados RECARO  
Cores mais vibrantes



Teares em cores intensas



Teares com graficos mais elaborados  
e mais possibilidades de cor!

### Principais cores da década:

Metálicos, bordô,  
azuis, vermelhos,  
branco e outros



## THE FUSCA RETURNS

Cores cada vez mais vivas  
são intruduzidas nos acabamentos  
internos dos veículos.

A transição do 'Gol Quadrado' ao  
conhecido 'Gol Bola' marca também  
a transição da linguagem da marca.

# 90'

## MODA

Seguindo o grunge, cabelos grandes  
e desarrumados, camisas de flanela e jeans rasgados  
se tomam um "uniforme".

Douglas Coupland cunha o termo Geração X,  
que passa a designar a geração nascida nos 60 e 70.



## THE RETURN OF A PASSION

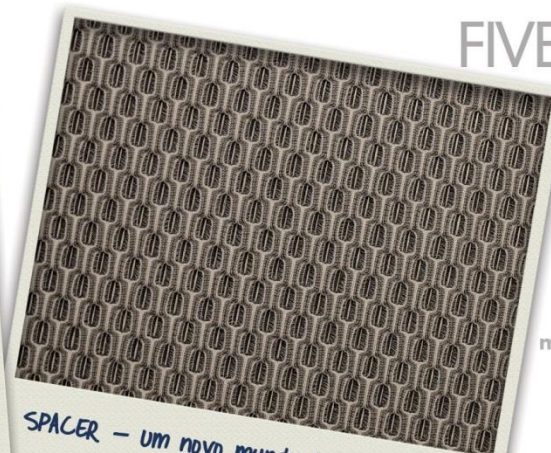


# COLOR & TRIM VOLKSWAGEN BRASIL

## HISTÓRIA



Parati 2000 – tecnologia cada mais presente nos acabamentos



SPACER – um novo mundo de possibilidades



maiores possibilidades de acabamentos e qualidade nos materiais e aplicações

Principais cores da década:  
Definitivamente a década do Preto Prata e Vermelho.

## FIVE STAR SOCCER

Os materiais ganham cada vez mais itens tecnológicos, abrindo novas possibilidades e ganhando uma nova padronização mundial.

O avanço tecnológico se deu em uma velocidade extremamente maior do que em qualquer outra época.

## MODA

Inspirações abstratas como a natureza, o tempo e o espaço, buscando uma personalização pessoal.

Predominou o gosto e não mais o certo e o errado.



# 00'

## GOL 24 YEARS AS SALES LEADER



# COLOR & TRIM VOLKSWAGEN BRASIL

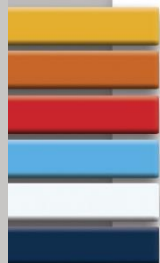
## HISTÓRIA



Novas possibilidades de aplicações e diferenciações através de tecnologias de ponta



Tecido Embossed alta tecnologia aplicada



### Principais cores da década:

Cores mais vibrantes voltam a ser aceitas  
Uma volta ao passado das cores pastéis e sólidas



Ousadia e acabamentos tecnológicos

## BRAZIL TAKES OFF

A década inicia-se marcada pela melhoria da economia do País. O mundo vê o Brasil como uma potência de consumo.

O veículo é cada vez mais tecnológico. Seus materiais possuem alto nível de inovação e performance.

Ocorre o reaparecimento de aplicação de cores mais intensas e elementos decorativos.

A diferenciação de modelos tem grande recepção pelo público.

## MODA

É o resgate de tendências que fizeram sucesso nas décadas passadas. As lojas são invadidas por cores intensas e diversificadas, que vem influenciada principalmente pelo público adolescente Ousadia nos figurinos e padronagens, que mistura estampas, texturas e materiais equilibradamente. É a moda diversidade, onde vale tudo.



# 10'



